

**Vous êtes titulaire
d'un **BTS** ou d'un **DUT** ?**

**Devenez ingénieur(e),
Choisissez la Classe Préparatoire aux
Grandes Ecoles **ATS**
(CPGE ATS)**

CPGE ATS : pour qui ?

Pour tout étudiant :

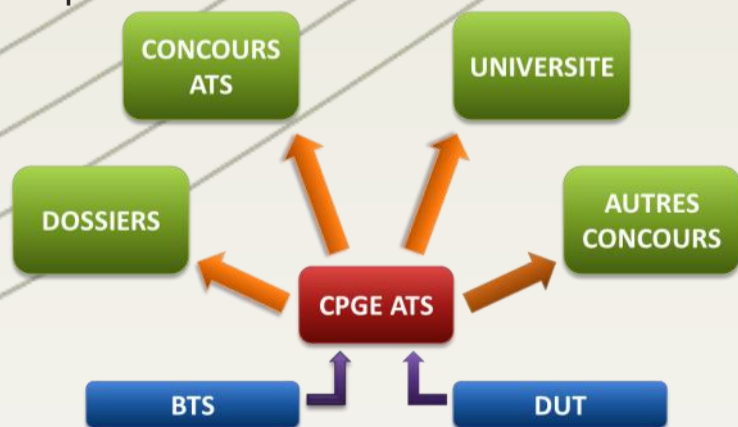
- Titulaire d'un BTS ou DUT à vocation scientifique ou technologique,
- **Sérieux et motivé.**

CPGE ATS : pourquoi ?

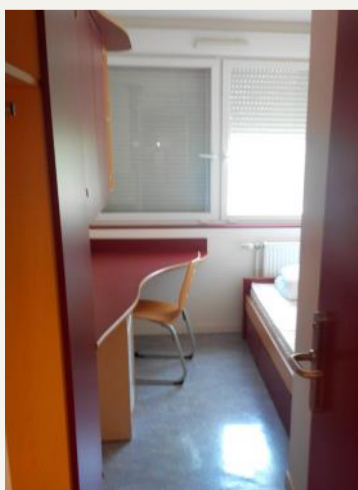
- Une **formation** pour acquérir des bases scientifiques et techniques solides pour **envisager avec sérénité votre poursuite d'études.**
- Une formation sécurisée pour intégrer une **école d'ingénieurs** ou **l'université** (98% de poursuite d'études ; 90% en écoles d'ingénieurs).
- Un encadrement privilégié et un suivi personnalisé pour faciliter votre progression et votre orientation.

CPGE ATS : pour quoi faire ?

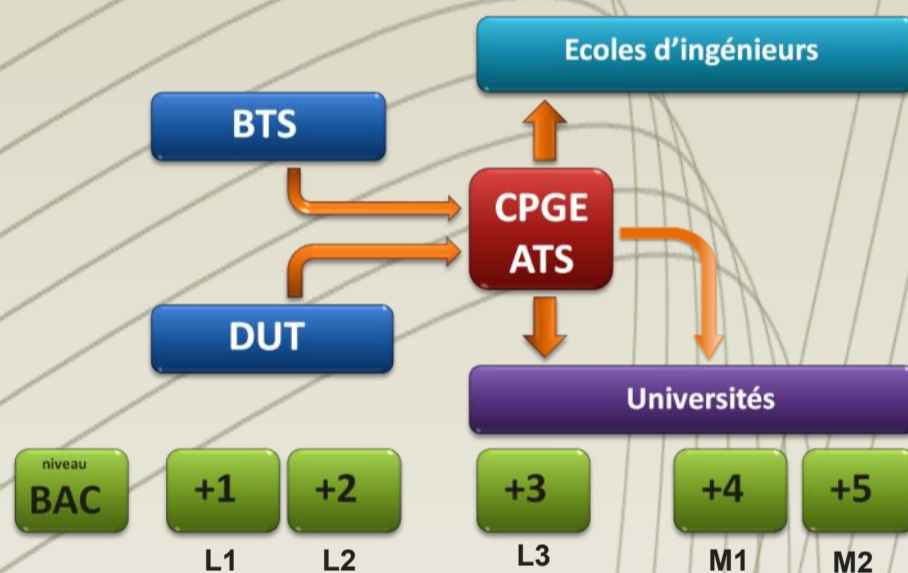
Cette formation offre de multiples possibilités pour intégrer une **école d'ingénieurs (en formation initiale ou par alternance)** ou poursuivre des études à **l'université.**



Hébergement



Internat en partenariat avec le CROUS de Reims pour l'accès **sans condition de ressources** (et avec possibilité de prendre tous les repas au lycée) à des chambres réservées aux étudiants d'ATS en résidence universitaire proche du lycée F.Arago (à 5 minutes en tramway).



Admission

L'admission se fait sur dossier. Le dépôt des candidatures doit être fait pour le **25 mai**. Les commissions d'admission se dérouleront pendant le mois de juin.

NB : si votre dossier de candidature arrive après la commission (2^{ème} et 3^{ème} vœux, candidatures tardives), des procédures d'admissions complémentaires sont prévues **dans la limite des places disponibles**, jusqu'à début septembre.

Demande de dossier de candidature

Vous pouvez demander un dossier de candidature auprès du service scolarité du lycée François Arago, ou bien le télécharger directement sur le site web du lycée:

<http://lyceearago.net>
<http://ats.lyceearago.net>

ATSReims   @ATSReims

